



ECOGRAFO PORTATILE USB + WiFi ULTRASOUND



- Double Head
- Convex
- Linear
- Phased
- 3 in 1
- Color Doppler

ADS Med

ADSMED di De Santis Alessandra
Via Chiantigiana,239
50012 Grassina (Firenze)
Tel. +39 3392594908

Sonda USB&Wi-Fi 3 in 1

può essere collegato a un dispositivo Windows/Android/IOS

(tablet, smartphone, PC ecc.) tramite WiFi o cavo USB.



Freq:
7,5/10MHz
Profondità:
20-100
mm
Impronta:
L25

**Lineare
+Cardiaco**



Convesso

Freq:
2,5/5MHz
3,5/5MHz
Profon-
dità: 90-
160 mm
90-305 mm
Raggio:
R45

Tipo-C

125 mm
N.W.:
90g



È possibile eseguire la scansione in qualsiasi momento e in qualsiasi luogo, ad esempio in una clinica, in un reparto ospedaliero, in un pronto soccorso o in una sala operatoria. Applicazioni: Addome, ostetricia e ginecologia, cardiaco, rene, urologia, mammella, tiroide, chirurgia, vascolare, pediatria, carotide.

Scarica il nostro software per ultrasuoni da App Store / Google Play



Sonda del segnale WiFi integrata



**Batteria al litio
2800mAh**

*Tempo di lavoro:
≥3h Tempo di
standby: ≥12h*

**Modalità: B, B+M,
Color Doppler, PW,
Power Doppler**

Supporto per il lavoro durante la ricarica

Software Controls

- Supporto per la modifica e la stampa dei rapporti
- Cinese, Inglese, Russo, Italiano, Spagnolo, Portoghese(Brasile)
- GN (guadagno), D (profondità), ENH (miglioramento), DR (gamma dinamica) F (frequenza), FocusPos, PRF, WF, Mode, 8TGC, Biopsy .Annote, Pagina sinistra/destra su/giù

Measurement

Lunghezza, Area/Circonferenza, Angolo, Traccia
DistanzaGA(CRL,BPD,GS,FL,HC,AC) EFW(BPD,FL), Frequenza cardiaca,
Tempo, Distanza, Velocità, Frequenza cardiaca(2), S/D, Profondità

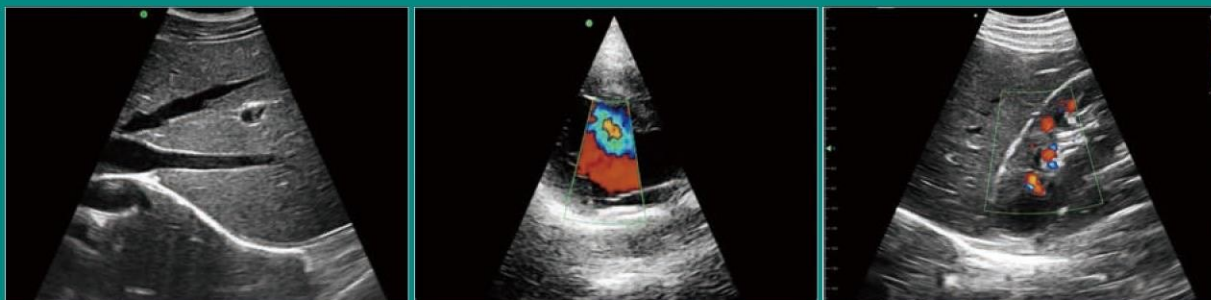
Clinical images



Thyroid C Mode

Carotid C Mode

Vascular PW Mode



Liver B Mode

Cardiac C Mode

Kidney C Mode



Distribuito da

ADS Med

ADSMED di De Santis Alessandra

Via Chiantigiana,239

50012 Grassina (Firenze)

Tel. +39 3392594908

P.IVA 07064810489

Cod.Fiscale DSNLSN71T67H703L

Mail. a.desantis@adsmed.it

Web www.adsmed.it